

# Blutinventur

## Fernlehrgang

### Inhalte:

- Morphologische Varianten der roten Blutkörperchen (Erythrozyten)
- Identifizierung der weißen Blutkörperchen (Leukozyten)
- Beurteilung der extrazellulären Umgebung

Als Anschauungsmaterial kann sowohl das eigene Blut verwendet werden, als auch Fremd- oder Tierblut.

- Für eine selbstständige Blutabnahme aus dem Finger bitte das **Blutabnahme-Set** bestellen, dort wird dann auch gleich der Zeitpunkt des Lehrgangs festgelegt und man wird in die Kundendatei aufgenommen.
- Für einen **Blutinventur-Fernlehrgang** besprechen wir dann (meist per E-Mail) den Arbeitsumfang.

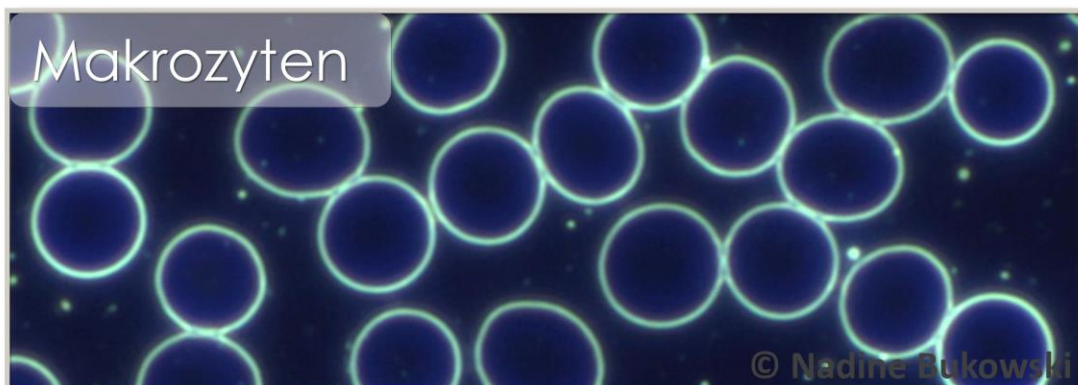
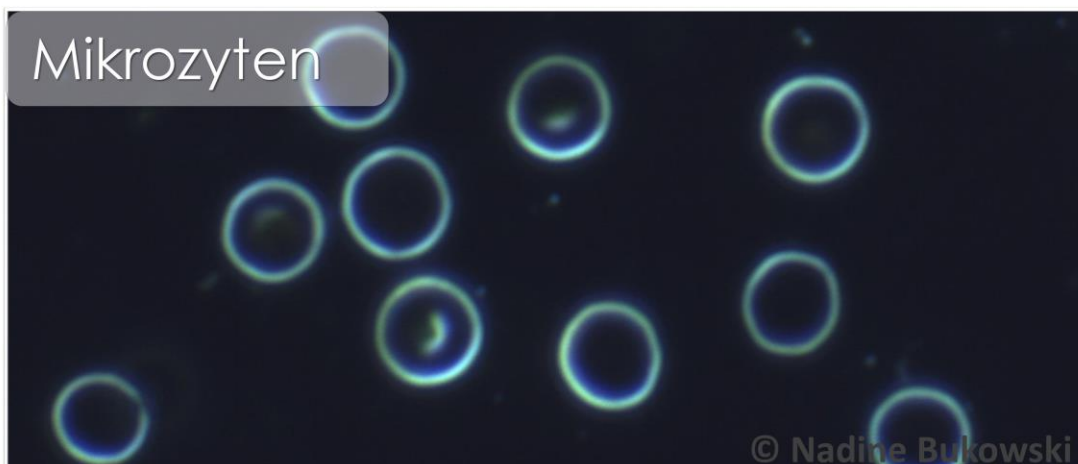
### Kontaktaufnahme:

E-Mail an: [nadine@bukovitan.de](mailto:nadine@bukovitan.de)



Änderungen sind jederzeit möglich, daher bitte bei der Vereinbarung danach fragen. Stand Januar 2019

# Rote Blutkörperchen (Erythrozyten)



Rote Blutkörperchen in steriler Nährlösung BukoVitan®